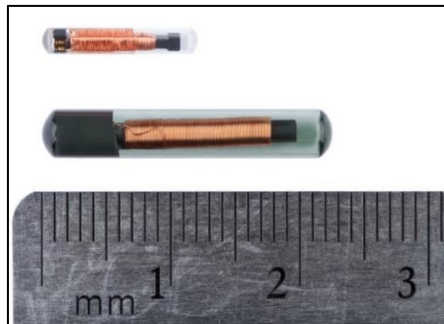
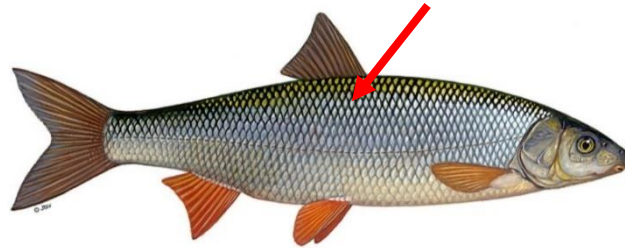


INFORMACJE DOTYCZĄCE ZNAKOWANIA RYB w Dunaju i powiązanych dopływach



Przybliżona lokalizacja znacznika PIT



Instytut Hydrobiologii i Gospodarki Wodnej Uniwersytetu Zasobów Naturalnych i Nauk Stosowanych w Wiedniu prowadzi w ramach projektu badawczego (<https://cdl-meri.boku.ac.at>) badania ekologiczne ryb w Dunaju i jego dopływach/wodach bocznych na odcinku pomiędzy Altenwörth a obszarem Parku Narodowego Dunaj Floodplain. Czas trwania: Do września 2028 r.

W ramach badań ryby są znakowane za pomocą "Passive-Integrated-Transponder" (w skrócie PIT-tag). Są to małe "chipy", które zostały specjalnie opracowane do stosowania na dzikich zwierzętach (porównywalne do "chipowania" zwierząt domowych). Chipy te nie posiadają własnej baterii i dlatego są nieszkodliwe dla środowiska. Chipy mają długość 12 lub 23 mm i są wstrzykiwane pod skórę ryby poniżej płetwy grzbietowej (patrz zdjęcie). W zasadzie znakowane są wszystkie gatunki ryb, ale przede wszystkim dorosłe osobniki gatunków o dużych rozmiarach (nase, brzana, leszcz, aitel, nerfling, sum, sandacz, nase sooty, łuk, szczupak, karp itp.)

Znakowanie ryb służy do zbierania informacji o zachowaniach migracyjnych. Ogólnym celem projektu jest opracowanie możliwie najbardziej efektywnych środków siedliskowych, aby dalej odbudowywać ekosystem Dunaju, a także trwale i skutecznie chronić populacje ryb i poprawiać zasoby ryb.

Chipy są całkowicie nieszkodliwe dla ludzi - nawet jeśli zostaną przypadkowo zjedzone! Jeśli podczas patroszenia lub jedzenia ryby odkryjesz jeden z chipów, prosimy o wypełnienie formularza opinii i odesłanie go na podany adres lub przekazanie do sklepu wędkarskiego.

Informacja zwrotna o znalezieniu znaczników PIT (chipów) u ryb objętych próbą

Gatunki ryb:	
Długość ryby [mm]	
Data połowu:	
Obwód:	
kilometr rzeki (Dunaj), opis miejsca połowu (np.: na lewym brzegu, 1 km powyżej stacji Greifenstein, zatoka).	
Uwagi (jeśli są dostępne współrzędne, zewnętrzna widoczność, płeć itp:)	

Prosimy o przyklejenie
w tym miejscu
zawieszki PIT za
pomocą taśmy klejącej.



Adres do zwrotu znaczników (chipów) PIT: Universität für Bodenkultur

z. H. Michael Grohmann

Gregor-Medel-Straße 33/DG

1180 Wien

Kontaktowe badania ryb: michael.grohmann@boku.ac.at oder guenther.unfer@boku.ac.at Telefon:

+43 650 7408777

Dalsze informacje: Website CD Labor MERI: <https://cdl-meri.boku.ac.at>