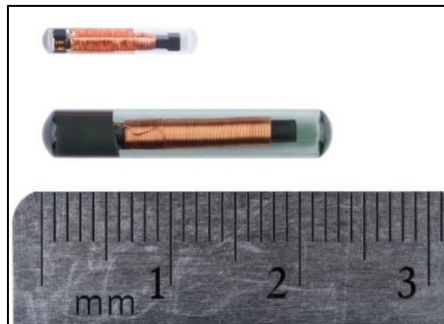
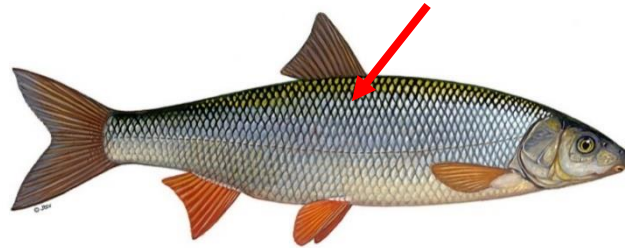


INFORMACIJE O OBELEŽAVANJU RIBA u Dunavu i njegovim pritokama i rukavcima



Približna lokacija PIT oznake (Čip)



Institut za hidrobiologiju i vodoprivredu Univerziteta Prirodnih Resursa i Prirodnih Nauka u Beču sprovodi ekološka istraživanja ribe u Dunavu i njegovim pritokama i rukavcima na deonici između Altenwortha i područja Nacionalnog Parka Donau-Auen, u okviru istraživačkog projekta (<https://cdl-meri.boku.ac.at>)
Trajanje: Do Septembra 2028

Kao deo istrage, ribe su označene „Pasivno Integrisanim Transponderom“ (skraćeno PIT oznaka). U pitanju su mali Čipovi koji su posebno razvijeni za upotrebu na divljim životinjama (uporedivo sa „čipovanjem“ kućnih ljubimaca). Ovi čipovi nemaju sopstvenu bateriju i stoga su ekološki prihvatljivi. Dužina čipova je 12 ili 23 mm i ubrizgavaju se ispod kože, ispod leđne peraje (pogledajte gore navedenu sliku). U principu su obeležene sve vrste riba, ali pre svega odrasli primerci krupnih vrsta (Skobalj, Mrena, Deverika, Klen, Jaz, Som, Smuđ, Nosara, Bucov, Štuka, Šaran, itd.)

Čipovanje riba služi za prikupljanje informacija o migratornom ponašanju ribljih vrsta. Generalni cilj projekta je da se razviju što efikasnije mere za staništa riba, da se dalje rehabilituje Dunavski ekosistem, a takođe i da se zaštite riblje populacije na održiv i efikasan način, i istovremeno poboljša riblji fond.

Čipovi definitivno nisu štetni za ljude – čak i ako se slučajno proguta! Ako slučajno otkrijete čipove prilikom gutanja ili pripreme ribe, molimo vas da **popunite formular za povratne informacije** (u prilogu) i pošaljete ga na navedenu adresu, ili ga predate u vama najbližoj prodavnici pribora za ribolov.

Povratne informacije pronađenog PIT-Taga (Čipa) ulovljene ribe

Vrsta ribe:	
Dužina [mm]:	
Datum ulova:	
Revir:	
Rečni kilometri (Dunav), opis ribolovnog mesta (Naprimjer: leva obala, 1 km iznad elektrane Greifenstein, zaliv)	
Dodatne informacije (Naprimjer: ako su dostupne koordinate, vidljive spoljne abnormalnosti, pol, itd)	

**Zalepite čip ovde
lepljivom trakom**



Adresa za vraćanje PIT oznake (Čipa):

Universität für Bodenkultur
z. H. Michael Grohmann
Gregor-Medel-Straße 33/DG
1180 Wien

Kontakt Fischuntersuchungen: michael.grohmann@boku.ac.at oder guenther.unfer@boku.ac.at

Telefon: +43 650 7408777

Weitere Informationen:

Website CD Labor MERI: <https://cdl-meri.boku.ac.at>