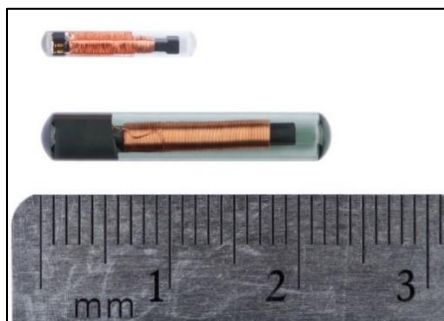


## INFORMÁCIA O OZNAČOVANÍ RÝB v Dunaji a jeho prítokoch



Inštitút hydrobiológie a vodného hospodárstva na Univerzite prírodných zdrojov a aplikovaných biologických vied vo Viedni (BOKU) vykonáva ekologické štúdie rýb na Dunaji a jeho prítokoch/bočných ramenách v úseku medzi Altenwörth a oblasťou národného parku Donauauen ako súčasť výskumného projektu (<https://cdl-meri.boku.ac.at>). **Trvanie: do septembra 2028**

V rámci výskumu sú ryby označené „pasívnym integrovaným transpondérom“ (skrátene PIT-tag). Ide o malé "čipy", ktoré boli špeciálne vyvinuté pre použitie na voľne žijúcich zvieratách (porovnateľné s "čipovaním" domácich zvierat). Tieto čipy nemajú vlastnú batériu a preto sú neškodné pre životné prostredie. Majú dĺžku 12 alebo 23 mm a aplikujú sa pod kožu ryby pod chrbtovú plutvu (pozri obrázok). V zásade sú označené všetky druhy rýb, ale predovšetkým dospelé exempláre veľkorastúcich druhov (podustva, nosál, mrena, pleskáč, jalec, sumec, zubáč, plotica podunajská, pleskáč vimba, štika, kapor a pod.).

Označovanie rýb sa vykonáva s cieľom zhromaždiť informácie o migračnom správaní rôznych druhov. Celkovým cieľom projektu je vyvinúť čo najefektívnejšie biotopové opatrenia, ďalej obnoviť dunajský ekosystém a tiež udržateľne a efektívne chrániť populácie rýb a zlepšiť stavy rýb.

**Čipy sú pre človeka absolútne neškodné - aj keby boli náhodne zjedené!** Ak pri vypitvaní alebo konzumovaní ryby objavíte niektorý z čipov, prosíme vás, aby ste vyplnili formulár spätnej väzby a vrátili ho na uvedenú adresu alebo ho odovzdali predajcovi rybárskych potrieb.

## Spätná väzba zistení (čipov) značiek PIT v ulovených rybách

<b>Druh ryby:</b>	
<b>Dĺžka ryby [mm]:</b>	
<b>Dátum ulovenia ryby:</b>	
<b>Návnada:</b>	
<b>Riečny kilometer (Dunaj), popis miesta rybolovu (napr.: na ľavom brehu, 1 km nad stanicou Greifenstein, záliv).</b>	
<b>Poznámky (ak sú k dispozícii súradnice, vonkajšia nápadnosť, pohlavie atď.):</b>	

**Prilepte sem štítk PIT  
pomocou lepiacej pásky.**



**Adresa pre vrátenie PIT tagov (čipov):**

University of Natural Resources and Applied Life Sciences

z. H. Michael Grohmann

Gregor-Medel-Straße 33/DG

1180 Vienna

**Kontaktný prieskum rýb:** [michael.grohmann@boku.ac.at](mailto:michael.grohmann@boku.ac.at) alebo [guenther.unfer@boku.ac.at](mailto:guenther.unfer@boku.ac.at)

Telefon: +43 650 7408777

**Ďalšie informácie:**

Webová stránka CD Labor MERI: <https://cdl-meri.boku.ac.at>