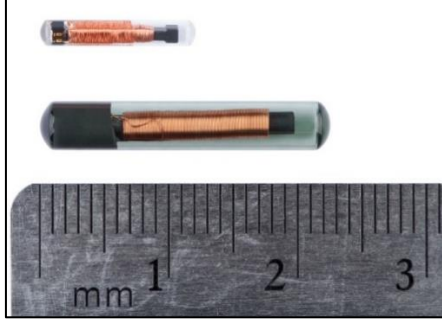
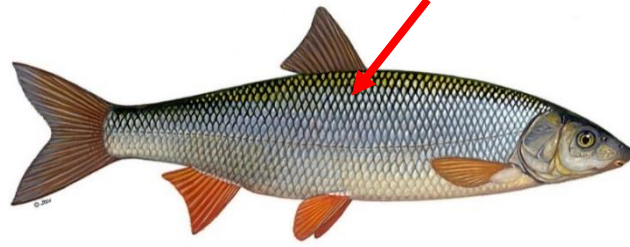


BALIKLARIN İŞARETLENMESİ HAKKINDA BILGI

Tuna Nehri ve baęlı kollarında



PIT etiketinin (ip) yaklaşık konumu



Viyana Doęal Kaynaklar ve Uygulamalı Yařam Bilimleri niversitesi Hidrobiyoloji ve Su Yönetimi Enstitüsü, bir araştırma projesinin (<https://cdl-meri.boku.ac.at>) parçası olarak Altenwörth ile Tuna Tařkın Ovası Milli Parkı bölgesi arasındaki bölümde Tuna Nehri ve kollarında/yan sularında balık ekolojisi alıřmaları yürütmektedir. **Süre: Eylül 2028'e kadar**

Arařtırmanın bir parçası olarak balıklar "Pasif-Entegre-Transponder" (kısaca PIT-tag) ile etiketleniyor. Bunlar yabani hayvanlarda kullanılmak üzere özel olarak geliştirilmiş küçük "iplerdir" (evcil hayvanların "iplenmesi" ile karřılařtırılabilir). Bu ipler kendi pillerine sahip deęildir ve bu nedenle evreye zararsızdır. ipler 12 veya 23 mm uzunluęundadır ve balığın sırt yüzgecinin altındaki derisinin altına enjekte edilir (resme bakınız). Prensipte olarak tüm balık türleri işaretleir, ancak öncelikle büyük büyüyen türlerin yetişkin örnekleri (nase, barbel, ipura, aitel, nerfling, yayın balığı, pikeperch, isli nase, okçuluk, turna, sazan, vb.)

Balıkların işaretleilmesi, gö davranışları hakkında bilgi toplamaya hizmet etmektedir. Projenin genel amacı, mümkün olduęunca etkili habitat önlemleri geliřtirmek, Tuna ekosistemini daha da restore etmek ve ayrıca balık popölasyonlarını sürdürülebilir ve etkili bir řekilde korumak ve balık stoklarını iyileřtirmektir.

Cipsler insanlar için kesinlikle zararsızdır - yanlışlıkla yenmiş olsalar bile! Bir balığın iini boşaltırken veya yerken cipslerden birine rastlarsanız, geri bildirim formunu doldurmanızı ve verilen adrese geri göndermenizi veya olta takımı satıcısına teslim etmenizi rica ederiz.

Örneklenen balıklardaki PIT etiket bulgularının (çipler) geri bildirimi

Balık türleri:	
Balık uzunluğu [mm]	
Yakalama tarihi:	
Bölge:	
Nehir kilometresi (Tuna), balıkçılık sahasının tanımı (örneğin: sol kıyıda, Greifenstein istasyonunun 1 km yukarısında, koy).	
Açıklamalar (varsa koordinatlar, dış belirginlik, cinsiyet, vb.):	

Lütfen PIT etiketini yapışkan bir bantla buraya yapıştırın.



PIT etiketlerini (çipleri) iade etmek için adres:

Universität für Bodenkultur

z. H. Michael Grohmann

Gregor-Medel-Straße 33/DG

1180 Wien

Balık araştırmalarına başvurun: michael.grohmann@boku.ac.at oder guenther.unfer@boku.ac.at

Telefon: +43 650 7408777

Daha fazla bilgi için:

Website CD Labor MERI: <https://cdl-meri.boku.ac.at>